



**CATALOGO
GAMBE TAVOLI
2023**

ARTIGIANALITÀ E DESIGN

Personalizzare e arredare con soluzioni dal design innovativo e dalla struttura resistente: questa la promessa di qualità Nobili Design. Da noi è possibile curare i tuoi spazi nei minimi dettagli, anche attraverso l'ideazione e la realizzazione di gambe per tavoli in metallo artigianali. I complementi d'arredo, in ogni loro particolare, assumono un'importanza significativa nella definizione del carattere di un ambiente. Per questo le soluzioni che ti proponiamo riprendono le tendenze più in voga, da modificare in base al tuo gusto.



QUALITÀ SU MISURA

Una scelta artisticamente ricercata, che assicura solidità al tuo ripiano. Le nostre gambe per tavoli sono interamente Made in Italy, costruite con saldature a filo e in TG. La loro tecnica di verniciatura rappresenta un'ulteriore garanzia di durata.

La struttura viene inizialmente verniciata con un fondo epossidico, dalla specifica azione anticorrosiva e antiruggine. Successivamente, viene rifinita a mano la superficie, per incrementarne la lucentezza e l'eleganza.

Fatte su misura dopo un'attenta progettazione in 2D e 3D, le gambe del tuo tavolo risulteranno un prodotto originale, unico e soprattutto duraturo.



Gamba Mikado

La gamba per tavoli modello Mikado è realizzata con scatolato in ferro a sezione quadrata 80x80x3mm. Il suo design incrociato, ispirato al famoso gioco giapponese Mikado, dona un tocco unico e originale al tuo arredamento.

Misure: lunghezza 147 cm, larghezza 66 cm, altezza 72 cm.

1.650,00 €



Telaio Mikado

La gamba centrale per tavoli modello Telaio Mikado è realizzata con scatolato in ferro a sezione quadrangolare 80x80x3mm e con 80x20x2mm la parte del telaio. Ideata per stabilizzare i movimenti del legno e prevenire l'imbarcazione dello stesso, ma anche per sorreggere al meglio materiali tipo marmo e laminato. La struttura è pensata per tavoli di media dimensione con misure dai 180 ai 250 cm di lunghezza e 90/100cm di larghezza.

Misure: lunghezza 150 cm, larghezza 70 cm, altezza 72 cm.

1.987,00 €

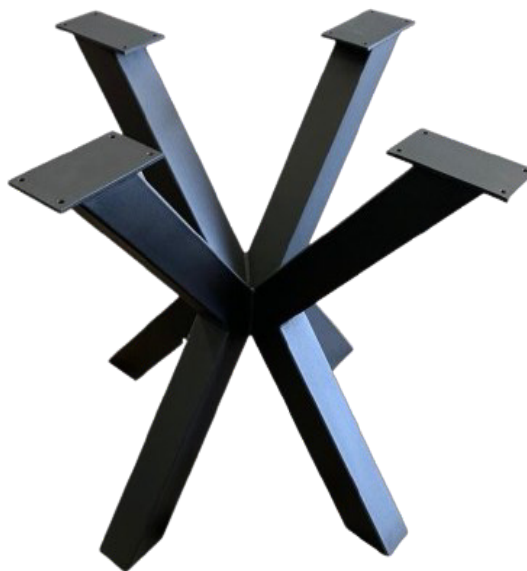


Gamba Spider

La gamba per tavoli Spider è un'opera d'arte in acciaio a forma di ragno, con una struttura solida e resistente realizzata a mano con tubolare di acciaio 60 x 20 x 3 cm. Questa gamba per tavoli è unica nel suo genere, grazie al suo design ispirato alla natura che dona al tuo tavolo un'aria industriale ma allo stesso tempo originale e accattivante.

Misure: lunghezza 120 cm, larghezza 60 cm, altezza 72 cm.

1.125,00 €



Gamba Cross

La gamba centrale per tavoli modello Cross è realizzata con tubolare "Arredo" in ferro a sezione quadrangolare 80x80x3 mm. La sua forma particolare si presta per top a forma quadrata o rotonda. Il suo design donerà lusso e classe alle zone dove verrà collocato.

Misure: lunghezza 80 cm, larghezza 80 cm, altezza 72 cm.

1.496,00 €



Telaio a V

Le gambe per tavolo modello Telaio a V sono realizzate con tubolare "Arredo" in ferro a sezione rettangolare 80 x 30 mm. Le gambe a V sono pensate per essere abbinare sia ai top in legno che a quelli in resina epossidica. La loro caratteristica forma le rende ideali per ambienti di carattere, dalle sale da pranzo alle sale riunioni.
Misure: lunghezza 150 cm, larghezza 80 cm, altezza 72 cm.

1.200,00 €



Telaio Colonna

La gamba per tavolo modello Telaio Colonna è adatta a tavoli di grandi dimensioni. La sua struttura rettangolare è realizzata con tubolare di ferro saldato a TIG, conferendo alla gamba una grande robustezza e affidabilità. La sua forma pulita ed essenziale si adatta perfettamente a qualsiasi tipo di ambiente, dallo stile moderno a quello più tradizionale.

Misure: lunghezza 120 cm, larghezza 800 cm, altezza 72 cm.

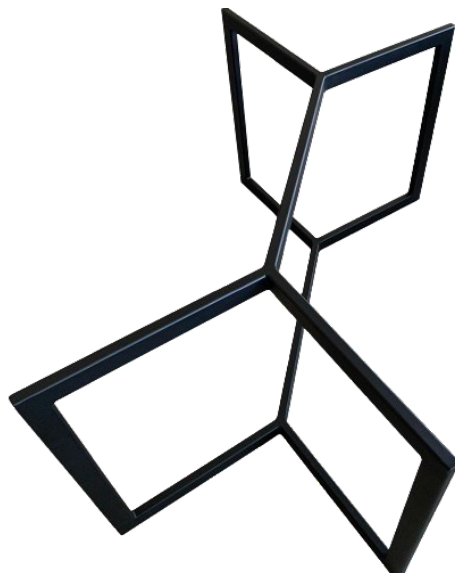
1.200,00 €



Telaio a X

Le gambe per tavolo Telaio a X sono realizzate con tubolare "Arredo" in ferro a sezione quadrangolare 80 x 80 spessore 3 mm. Pensate per ambienti in stile industriale, questo tipo di gambe, saranno il complemento ideale per ambienti di carattere, dalle zone living alle sale riunioni.
Misure: lunghezza 150 cm, larghezza 80 cm, altezza 72 cm.

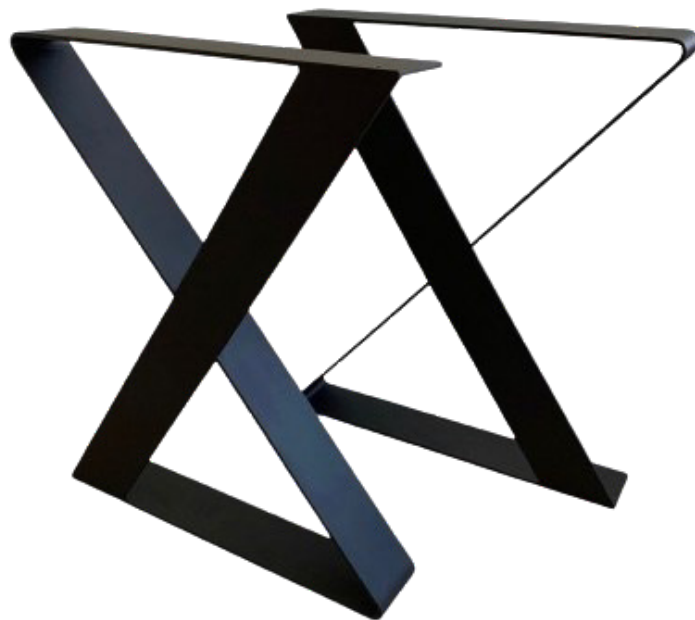
1.350,00 €



Telaio a Y

La gamba per tavolo Telaio a Y viene concepita come supporto per piani in marmo, vetro o laminato che necessitano di un appoggio su gran parte della superficie, ma può essere anche utilizzato per piani in legno massello. La sua forma dona un design leggero al tavolo e lo rende un elemento in stile luxury.
Misure: lunghezza 80 cm, larghezza 150 cm, altezza 72 cm.

1.200,00 €

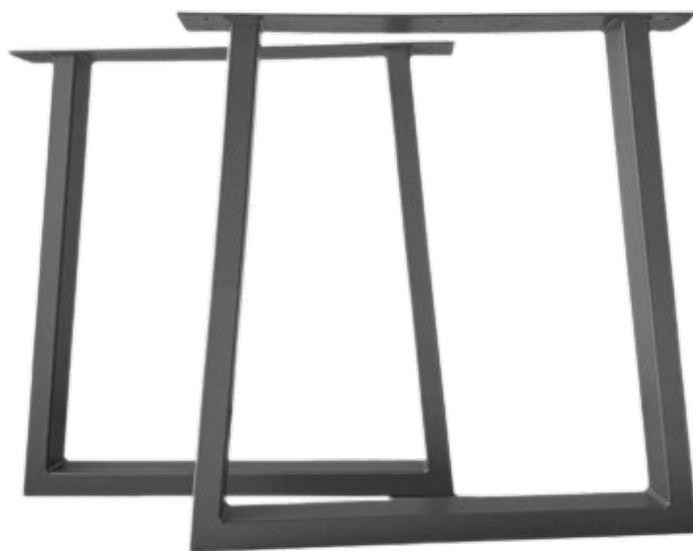


Gamba clessidra

Le gambe per tavolo modello Clessidra sono realizzate con piatto in ferro sezione 100x6 mm. Si può notare la piega a caldo realizzata a mano dai nostri artigiani. Questo è quello che differenzia le nostre clessidra dalle altre che potrete trovare in commercio. Grazie al loro design elegante, le gambe per tavolo sono adatte ad ogni tipo di ambiente, per tavoli da pranzo, zona living o ufficio.

Misure: lunghezza 60 cm, larghezza 10 cm, altezza 72 cm.

750,00 €



Gamba Trapezio

Le gambe per tavolo modello Trapezio sono realizzate con tubolare "Arredo" in ferro a sezione rettangolare 80 x 30 x 3 mm. Le gambe a Trapezio sono pensate per essere abbinata sia ai top in legno che ai in resina epossidica, grazie al loro stile essenziale. La loro caratteristica forma, le rende ideali per ambienti di carattere, dalle sale da pranzo alle sale riunioni.

Misure: lunghezza 80 cm, larghezza 8 cm, altezza 72 cm.

665,00 €

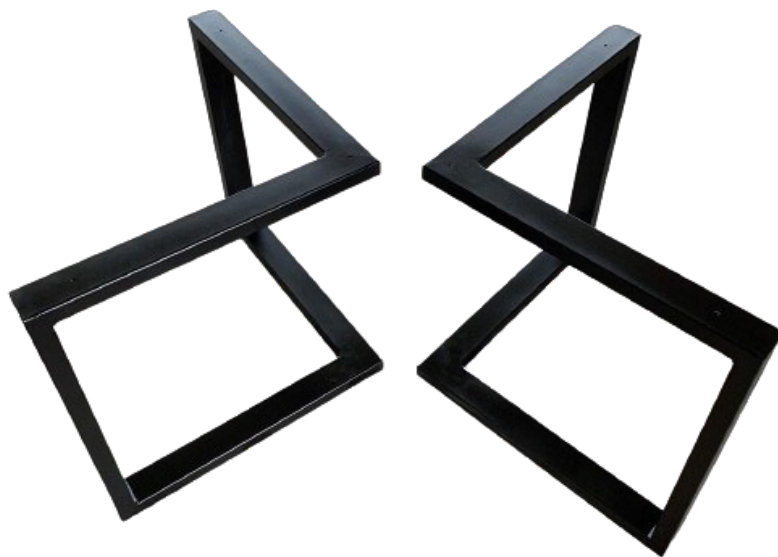


Telaio Clessidra

Le gambe per tavolo modello Telaio Clessidra sono realizzate con piatto in ferro sezione 100x6 mm e 60x30 mm per le traverse. Si può notare la piega a caldo realizzata a mano dai nostri artigiani. Questo è quello che differenzia le nostre clessidra dalle altre che potrete trovare in commercio. Grazie al loro design elegante, le gambe per tavolo sono adatte ad ogni tipo di ambiente, per tavoli da pranzo, zona living o ufficio.

Misure: lunghezza 120 cm, larghezza 80 cm, altezza 72 cm.

1.200,00 €



Gamba Triangolo

Le gambe modello Triangolo sono un'opzione moderna e di grande effetto per i tuoi tavoli. La loro forma geometrica a triangolo, realizzata in tubolare di ferro saldato a TIG, conferisce alle gambe una grande robustezza e stabilità, oltre a un look contemporaneo ed elegante. Le gambe triangolo si adattano perfettamente a tavoli di diverse dimensioni e stili.

Misure: lunghezza 60 cm, larghezza 80 cm, altezza 72cm.

950,00 €



Cubo Impossibile

La gamba Cubo Impossibile è un vero capolavoro di design. Realizzata interamente con tubolare di ferro da 40x40x2 mm saldato a TIG, la sua forma è un gioco di illusioni ottiche che la rendono unica nel suo genere. Ideale come gamba per tavolini da fumo o come oggetto di design da esporre in ambienti moderni e contemporanei, la gamba Cubo Impossibile è il perfetto connubio tra funzionalità ed estetica. Non perdere l'occasione di possedere un'opera d'arte che renderà unico ogni tuo ambiente.
Misure: lunghezza 50 cm, larghezza 50 cm, altezza 50 cm.

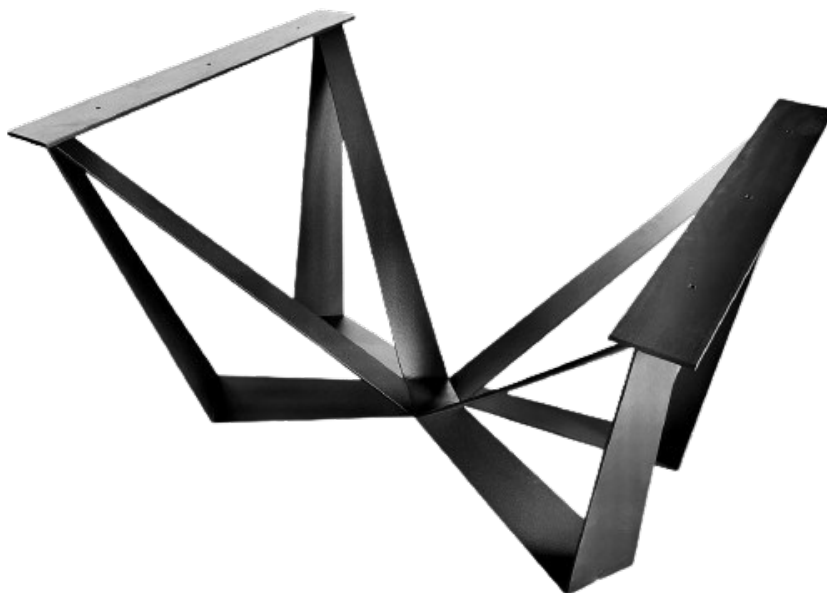
1.462,00 €



Cubo Impossibile

La gamba Cubo Impossibile è un'opera d'arte in grado di dare personalità e carattere al tuo tavolo. Realizzata interamente a mano con tubolare di ferro saldato a TIG, presenta una struttura solida e resistente, con un design unico ed accattivante. La forma cubica della gamba è caratterizzata da un'illusione ottica che la rende ancora più originale e intrigante. Scegli la gamba Cubo Impossibile per creare un tavolo che non passerà inosservato e che darà un tocco di stile e originalità al tuo ambiente.
Misure: lunghezza 72 cm, 72 cm, altezza 72 cm.

2.475,00 €



Gamba Butterfly

La gamba Butterfly è un'opera d'arte in metallo che cattura l'attenzione grazie alla sua forma elegante e originale. Realizzata con una lamiera da 6 mm, la gamba si divide in due parti principali che ricordano le ali di una farfalla, da cui prende il nome. La forma sottile e la struttura aperta della gamba la rendono perfetta per tavoli moderni e leggeri, in grado di dare un tocco di design ad ogni ambiente. Scegli la gamba Butterfly per dare vita ad un tavolo unico e raffinato, capace di distinguersi dalla massa.

Misure: lunghezza 150 cm, larghezza 70 cm, altezza 72 cm.

2.150,00 €



Gamba Ulisse

La gamba centrale per tavoli modello Ulisse è realizzata con lamiera in ferro con spessore 3 mm. La sua forma particolare si presta per qualsiasi tipo di top come legno, marmo e vetro grazie al telaio superiore. La struttura è pensata per tavoli di media dimensione. Il suo design moderno donerà lusso e classe alle zone dove verrà collocato.

Misure: lunghezza 80 cm, larghezza 120 cm, altezza 72 cm.

2.300,00 €



Gamba Zenith

La gamba centrale per tavoli modello Ulisse è realizzata con lamiera in ferro con spessore 3 mm. La sua forma particolare si presta per qualsiasi tipo di top come legno, marmo e vetro grazie al telaio superiore. La struttura è pensata per tavoli di media dimensione. Il suo design moderno donerà lusso e classe alle zone dove verrà collocato.

Misure: lunghezza 80 cm, larghezza 120 cm, altezza 72 cm.

1.575,00 €



Gamba essenza

La gamba Essenza rappresenta l'essenza del design minimale e rigoroso. La sua linea pulita ed essenziale si fonde perfettamente con qualsiasi stile di arredamento, mentre la sua forma squadrata e solida trasmette stabilità ed eleganza. Realizzata con materiali di alta qualità e verniciata a mano con cura artigianale, questa gamba è un elemento distintivo che darà carattere e personalità al tuo tavolo.

Misure: lunghezza 80cm, larghezza 8cm, altezza 72cm

890,00 €



Gamba trapezio b

Le gambe Trapezio B sono realizzate in lamiera con piatto in ferro di spessore 8 mm. Non facciamoci ingannare dalla loro linea fine, perchè riescono a tenere stabile il legno grazie allo spessore importante e al modo in cui sono saldate le traverse verticali. Si consiglia il montaggio su tavoli in legno massello di lunghezza non superiore ai 250 cm per una larghezza di 100 cm.

Misure: lunghezza 80 cm, larghezza 12 cm, altezza 72 cm.

825,00 €



Gamba Square

Le gambe per scrivania modello Square sono realizzate con piatto in ferro piegato a caldo sezione 100 x 6 mm. Il loro design "fine" è ottimo per top di basso spessore. La particolarità più interessante è la completa assenza di saldature nelle parti che saranno a vista una volta assemblato il tavolo.

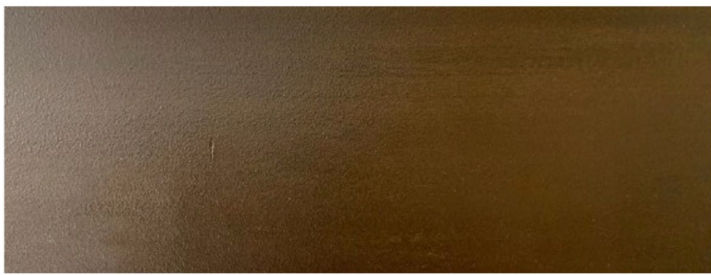
Misure: lunghezza 72 cm, larghezza 10 cm, altezza 72 cm.

550,00 €

LE NOSTRE VERNICIATURE

Realizziamo prodotti resistenti, che conservano le loro caratteristiche per struttura ed estetica. La selezione attenta delle materie prime coinvolge sia la costruzione delle gambe che le tinte scelte nel processo di verniciatura. Le nostre proposte base presentano verniciature nei colori: Antracite, Nero, Naturale e Corten, effetto legno.

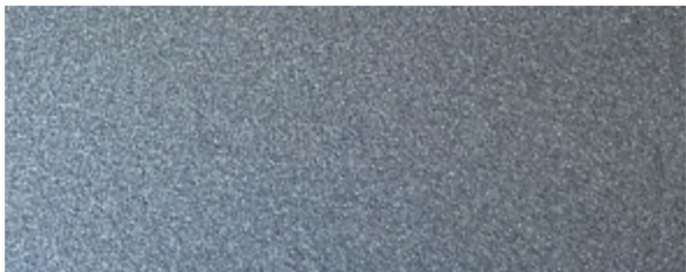
CORTEN



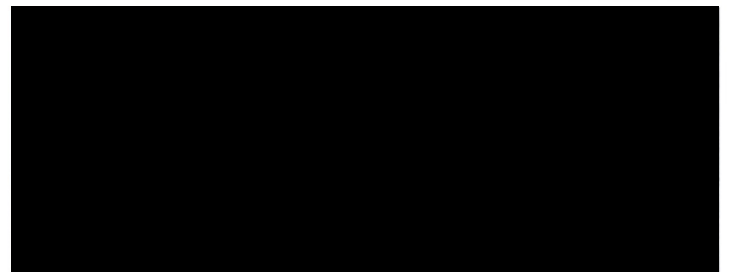
NATURALE



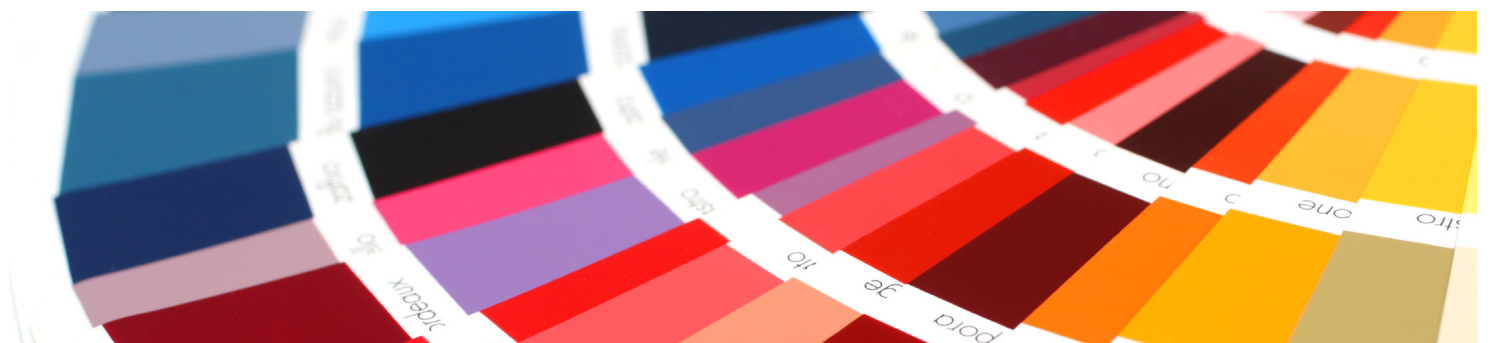
ANTRACITE



NERO



Ma non solo. Una volta scelto il tuo modello preferito, potrai stabilirne il colore su richiesta, optando tra uno qualsiasi della cartella RAL secondo la tua preferenza.





+39 095 421 349

Via Degli Anemoni, 16
95045 Misterbianco – CT